



INESCOP

INSTITUTO TECNOLÓGICO
DEL CALZADO Y CONEXAS

CERTIFICADO DE EXAMEN CE DE TIPO

El **Instituto Tecnológico del Calzado y Conexas (INESCOP)**, Organismo Notificado con el número 0160, en virtud de lo establecido en la Directiva 89/686/CEE adoptada en España por el Real Decreto 1407/1992 de 20 de noviembre (BOE de 28-12-92), **certifica** que el equipo de protección individual siguiente:

Zapato de seguridad para uso profesional

modelo: MYVS

solicitante: CODEOR, S.L.

*P.E. Pereiro de Aguiar, pol. 2B, par. 22-24
32710 PEREIRO DE AGUIAR (Ourense)*

ha sido sometido a examen por este Organismo Notificado, habiéndose comprobado que cumple con los requisitos esenciales de la Directiva y las exigencias aplicables de la Norma **EN ISO 20345:2011** para el nivel de protección **S2+SRA**.

Elda, 27 de enero de 2017.



Ana Torró Palau
Responsable de Certificación



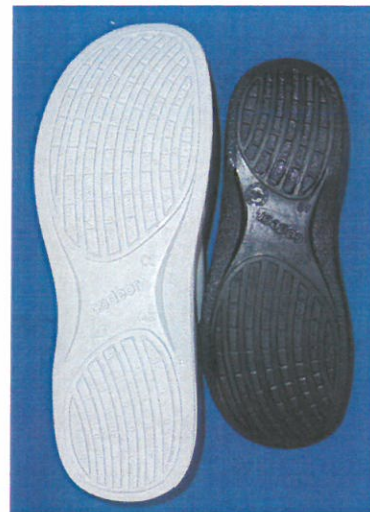
Certificado nº 0160 1731 17

Este certificado se complementa con el anexo técnico del mismo número.

Certificado de examen CE de tipo nº 0160 1731 17**1.- DESCRIPCIÓN DEL MODELO**

De acuerdo con el expediente técnico de fabricación el modelo "MYVS" responde a las siguientes características:

- Zapato de seguridad para uso profesional
- Concebido conforme a la norma EN ISO 20345:2011
- Clasificación I
- Tallas fabricadas: de la 35 a la 45
- El aspecto externo del modelo responde a las fotografías siguientes:



Certificado de examen CE de tipo nº 0160 1731 17**2.- DESCRIPCIÓN DE LOS COMPONENTES**

Componentes sujetos a control según EN ISO 20344:2011

- Empeine: Tela sin tejer con recubrimiento, color blanco o negro.
- Collarín: No presenta.
- Forro de pala: Tela sin tejer tipo fibras aglomeradas, color gris.
- Forro trasero: No presenta.
- Lengüeta: Extensión del empeine.
- Plantilla: Entera, moldeada, amovible, de tejido negro sobre material espumado negro lijado en la zona de puntera. Presenta pespunte en puntera.
- Palmilla: Tela sin tejer, tipo fibras aglomeradas, color gris, sobre tejido tipo rafia blanco.
- Entresuela: No presenta.
- Suela: Poliuretano celular, color blanco o negro.
- Tope: Metálico.
- Planta antiperforación: No presenta.

Certificado de examen CE de tipo nº 0160 1731 17**3.- NIVEL DE PROTECCIÓN**Normas técnicas aplicables

- Norma europea EN ISO 20344:2011 "Equipos de protección individual - Métodos de ensayo para calzado".
- Norma europea EN ISO 20345:2011 "Equipos de protección individual - Calzado de seguridad".

Características comprobadas

El zapato "MYVS" ha superado:

1. Todas las exigencias fundamentales especificadas en las tablas 2 y 3 de la norma EN ISO 20345:2011.
2. Las exigencias adicionales, que están consideradas en la tabla 18 de la norma EN ISO 20345:2011, siguientes:
 - Parte trasera cerrada
 - Resistencia eléctrica (antiestático)
 - Absorción de energía en la zona del tacón
 - Resistencia del empeine a la penetración y absorción de agua
 - Resistencia de la suela a los hidrocarburos

Certificado de examen CE de tipo nº 0160 1731 17

Características comprobadas (cont.)

La comprobación de la conformidad con las normas técnicas aplicables está registrada en los informes técnicos siguientes:

ENSAYO	Nº INFORME
Básicos	
Calzado completo	
Altura del corte	C-13121075
Resistencia de la unión corte/piso	C-13121075
	C-16128827
Longitud interna del tope	C-16128827
Anchura de la pestaña del tope	C-16128827
Recubrimiento del tope	C-16128827
Resistencia al impacto	C-16128827
Resistencia a la compresión	C-16128827
Comportamiento de topes no metálicos	C-16128827
Características ergonómicas	C-16128827
Resistencia al deslizamiento	C-13090634
Empeine	
Resistencia al desgarró	C-13121075
	C-16128827
Permeabilidad y coeficiente de vapor	C-16128827
Forro de pala	
Resistencia al desgarró	C-16128827
Resistencia a la abrasión	C-16128827
Permeabilidad y coeficiente de vapor	C-16128827
Plantilla	
Absorción y eliminación de agua	C-16128827
Resistencia a la abrasión	C-16128827

Certificado de examen CE de tipo nº 0160 1731 17
Características comprobadas (cont.)

ENSAYO	Nº INFORME
Palmilla	
Espesor	C-13121075
Absorción y eliminación de agua	C-13090362
Resistencia a la abrasión	C-13121075
Piso	
Espesor	C-13121075
Resistencia al desgarro	C-13121075
Resistencia a la abrasión	C-13121075
	C-16128827
Resistencia a la flexión	C-13121075
Resistencia a la hidrólisis	C-13121075
Opcionales	
Zapato completo	
Resistencia eléctrica	C-16128827
Absorción de energía en la zona de tacón	C-16128827
Empeine	
Penetración y absorción de agua	C-16128827
Ausencia de perforaciones	C-16128827
Suela	
Resistencia a los hidrocarburos	C-16128827

Certificado de examen CE de tipo nº 0160 1731 17**4.- MARCADO SOBRE EL PRODUCTO**

En función de las características comprobadas en el examen de modelo cada unidad de calzado debe llevar la siguiente información:

- Marcado CE (según Directiva 89/686/CEE y posteriores modificaciones)
- Talla
- Marca de identificación del fabricante
- Referencia del modelo
- Fecha de fabricación (al menos trimestre y año)
- Código norma europea EN ISO 20345:2011
- Símbolos correspondientes a la protección ofrecida (S2+SRA)

Esta información debe quedar marcada de forma legible y duradera de acuerdo con los criterios establecidos en las directivas y normas técnicas aplicables.

5.- VALIDEZ DEL CERTIFICADO

El certificado de examen CE de tipo sólo tendrá validez como documento original y siempre que se respeten las condiciones bajo las cuales ha sido emitido. Su reproducción debe realizarse sin cambios.

Cualquier modificación de los componentes, o de la información contenida en el expediente técnico debe ser comunicada a este organismo notificado.